

## 為兩台設備安裝堆疊套件

設備堆疊套件僅可用於Vision蒸烤箱，內容根據組件中設備的型號和尺寸而變化。打開套件包裝後，對照裝運單檢查是否完整。

### 設定並為兩台設備安裝堆疊套件

- 放置底座(1)至規定位置並使用高度可調支撐腳，以調整至水平位置。(使用氣泡水平儀。)
- 取下位於堆疊套件底部的設備左側板(11)。隨後取下堆疊套件內的複合支撐(2)。滑動內部組件後的支撐各部件，並插入和擰緊在左後支足的螺絲下。
- 對於623/623組件，需要取下尾部的通風罩(25)。使用螺絲擰上支撐(2)至底座表面。
- 放回左側板。
- 放置設備至底座上，使底座銷(17)設備支撐腳(18)的孔眼內。
- 臨時取下箱門上鉸鏈(9)和箱門(10)。
- 塗抹矽膠密封劑在抽濕閥和煙孔周圍，用於封住流水。
- 在底部設備的頂上，放上帶有支撐腳的加強固板(7)。
- 重新裝上箱門(10)。
- 根據調整說明，調整箱門。

0623/0623組件：

- 滑動適配器及密封(27)至底部設備的煙口上。下一步沿45°和90°固定塑料接頭。

對於0611/0611、0611/1011組件(含燃氣設備)：

- 滑動接頭及O形圈(4)至底部設備的煙口上。
- 對於燃氣設備，滑動密封(22)至加強固板(7)螺絲上，隨後至外部煙道的螺絲上。

另外，對於兩套設備：

- 放置第二台設備至第一台上，使加強固板(16)的銷釘落入上方設備支撐腳(19)的孔眼內。
- 使用高度調節支撐腳平坦放置設備至水平位置。(使用氣泡水平儀。)
- 在623/623部件上，滑動適配器(27)至設備的上排水管上。安裝金屬板底座(28)，插入上述適配器，並使用一個螺釘將其擰到加強固板(7)上。
- 使用連接軟管(12)和(13)管束連接室外煙口(5)，並固定至內部排氣煙口(15)。
- 擰上側連接蓋(3、6、8)至加強固板架，首先放上前蓋(8)，然後放上右蓋(7)，隨後將孔(20)及密封(21)至左蓋(3)，隨後旋入噴管並固定在蓋上。
- 依照安裝說明，連接兩台設備至電網並通過排水接頭(14)(29)連接至下水道。

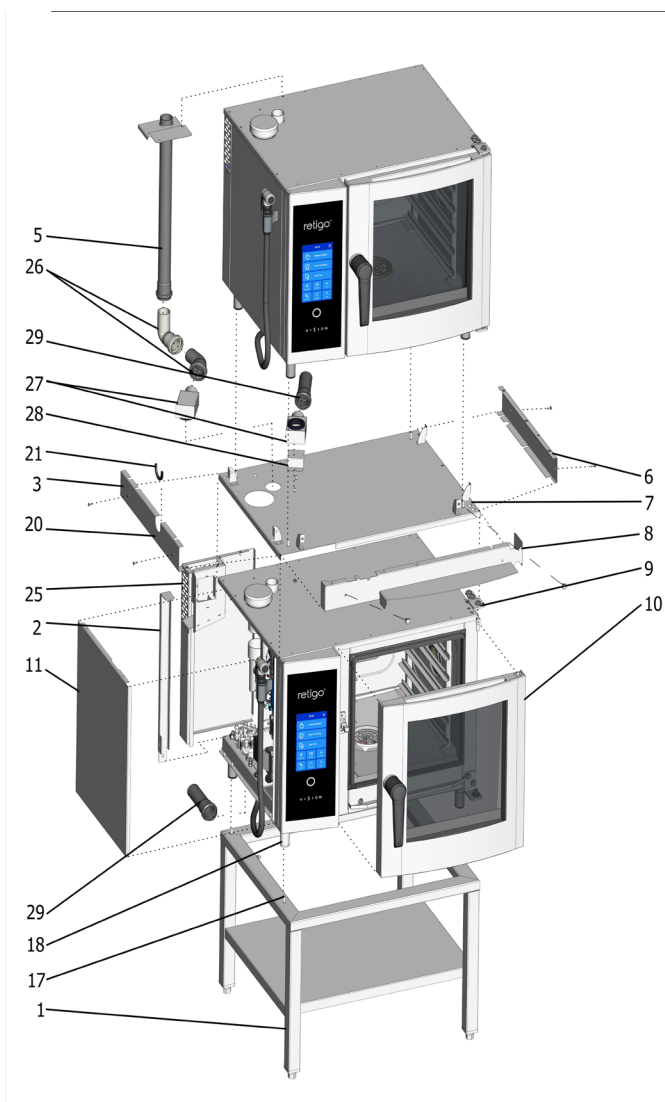


圖 II.24 - 設備 0623 和 0623 組件

位置：1 - 支架、2 - 支柱、3 - 左連接蓋、5 - 外部煙口及附件、6 - 右連接蓋、7 - 加強固板、8 - 前連接蓋、9 - 上鉸鏈、10 - 門、11 - 底部設備左側板、16 - 加強固板銷、17 - 支架銷、18 - 底部設備支撐腳、19 - 頂部設備支撐腳、20 - 花灑軟管孔、21 - 橡膠套、25 - 通風後蓋、26 - 45°和90°塑料接頭、27 - 適配器、28 - 金屬板支架、29 - 塑料管。

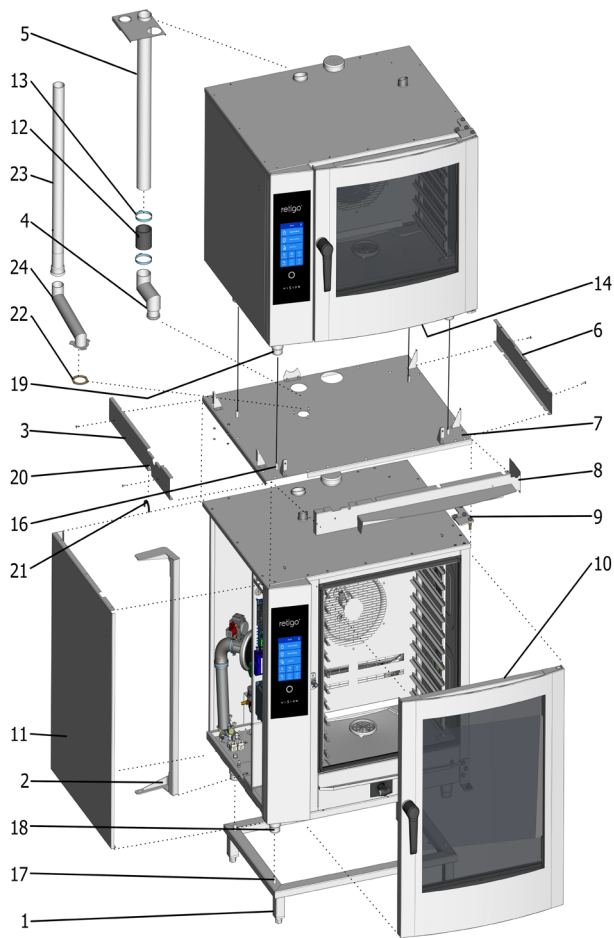


圖 II.25 - 組件兩個電氣設備0611和1011

位置: 1 - 支架、2 - 支柱、3 - 左連接蓋、4 - 接頭及O形圈、5 - 外部煙囪及附件、6 - 右連接蓋、7 - 加強固板、8 - 前連接蓋、9 - 上鉸鏈、10 - 門、11 - 底部設備左側板、12 - 連接軟管、13 - 管束、14 - 頂部設備排水接頭、15 - 上部設備煙囪、16 - 加強固板銷、17 - 支架銷、18 - 底部設備支撐腳、19 - 頂部設備支撐腳、20 - 花灑軟管孔、21 - 橡膠套、22 - 密封圈、23 - 外部燃氣煙囪、24 - 煙氣煙囪耦合、25 - 通風後蓋、26 - 45°和90°塑料接頭、27 - 適配器、28 - 金屬板支架、29 - 塑料管、30 - 蓋板安裝、31 - 后方隔熱罩、32 - 降低隔熱罩。

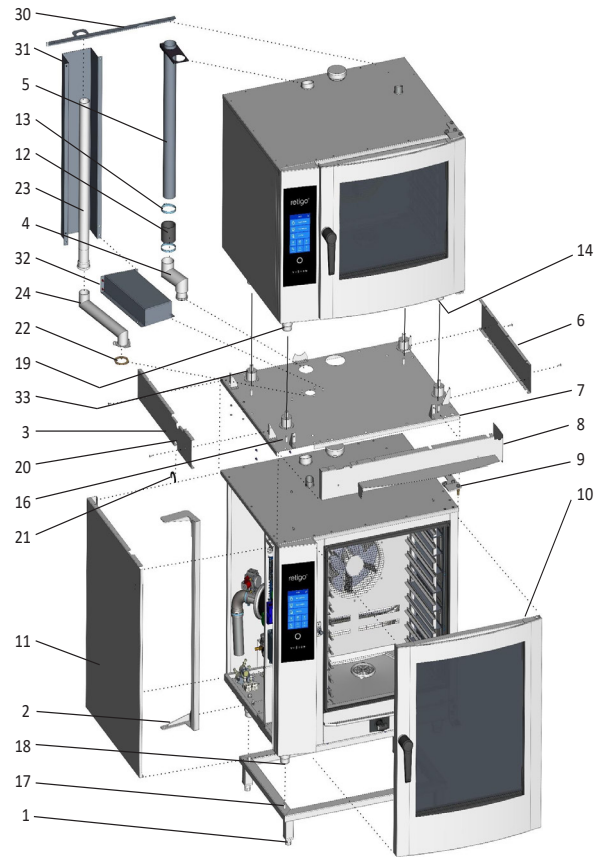


圖 II.25a - 組件兩個燃氣裝置0611和1011